

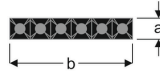
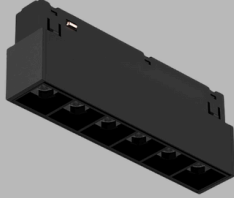
## MAGNE

MANGETIC TRACKLIGHTS

VTR06 1206J RS30

VTR06 1206J RS40

VTR06 1206J RS60



## MECHANICAL SPECS / MEKANİK ÖZELLİKLER

<b>Application Areas</b> Uygulama Alanları	Exhibition Room - Offices - Foyers - Shopping malls
<b>Luminaire Type</b> Ürün Tipi	LED Magnetic Tracklight
<b>Luminaire Body</b> Ürün Gövdesi	Aluminum body
<b>Luminaire Diffuser</b> Ürün Difüzörü	LED lens and reflector
<b>Luminaire Colour</b> Ürün Gövde Rengi	S : Ral 9005 Jet black / B : Ral 9016 Traffic White / G : Ral 9006 Grey
<b>Ingress Protection (IP) Rating</b> IP Sınıfı	IP40
<b>Impact Resistance (IK) Rating</b> IK Sınıfı	IK02

## OPTICAL SPECS / OPTİK ÖZELLİKLER

<b>Light Source</b> Işık Kaynağı	Mid Power LED
<b>CRI Value</b> CRI Değeri	>80
<b>UGR Value</b> UGR Değeri	<21 (EN124664-1)
<b>Photo Biological Class</b> Fotobiyolojik Risk Grubu	Group-0 No Risk
<b>Beam Angle</b> Işık Açısı	36°
<b>Driver (220-240V)</b> Sürücü	Osram - Tridonic & ENEC Driver

## ELECTRICAL SPECS / ELEKTRİKSEL ÖZELLİKLER

<b>Mains Voltage</b> Giriş Gerilimi	220-240 V
<b>Mains Frequency</b> Frekans	50/60 Hz
<b>Protection Class</b> Koruma Sınıfı	I
<b>Led Service (25°C)</b> Led Ömrü	L80=30.000h
<b>Power Factor</b> Güç Faktörü	>0,938
<b>Operating Temperature</b> Çalışma Sıcaklığı	-20°C & -45°C
<b>Hot Wire Resistance</b> Kablo Sıcaklık Direnci	650°C

## OPTIONS / OPSİYONLAR

1 Hour Emergency Kit	3 Hour Emergency Kit	DALI	SENSOR
-	-	-	-

Product Code Ürün Kodu	Power (W) Watt	Lumen (lm) Işık Akısı	Efficacy (lm/W) Verimlilik	Col. Temp (K) Kelvin	Dimensions (mm) Boyutlar ( a b x c ) Ø	Pack. Qty Koli Adedi	Pack. Weight (kg) Koli Ağırlığı
VTR06 1206J RS30	6	600	100	3000	22x112x25	40	1,50
VTR06 1206J RS40	6	600	100	4000	22x112x25	40	1,50
VTR06 1206J RS60	6	600	100	6000	22x112x25	40	1,50